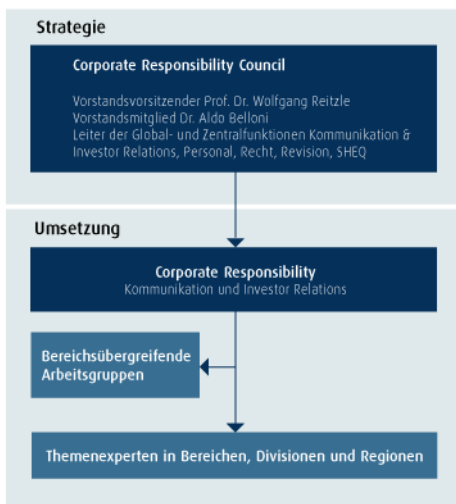




Corporate Responsibility im Unternehmen verankern

Organisation von Corporate Responsibility



Oberstes Entscheidungsgremium für Themen der unternehmerischen Verantwortung bei Linde ist seit 2004 das Corporate Responsibility Council. Mitglieder des Corporate Responsibility Councils sind der Vorsitzende des Vorstands der Linde AG, Professor Dr. Wolfgang Reitzle, Dr. Aldo Belloni, Mitglied des Vorstands, sowie die verantwortlichen Leiter der Global- und Zentralfunktionen Kommunikation & Investor Relations, Personal, Recht, Revision sowie SHEQ (Safety, Health, Environment, Quality).

Das Council tagt jährlich und legt die Eckpunkte der Corporate Responsibility-Strategie fest. Es lässt sich darüber informieren, inwieweit Vorjahresziele erreicht wurden und entscheidet über neue Ziele in den Corporate Responsibility-Handlungsfeldern. Die Entscheidungen des Corporate Responsibility Council sind für die gesamte Organisation verbindlich.

Zu Themen, die im Council beraten und entschieden wurden, zählen beispielsweise Aktivitäten für den Klimaschutz. Im Jahr 2010 hat Linde ein globales, quantitatives Klimaschutz-Ziel kommuniziert. Im Jahr 2011 hat sich das Corporate Council unter anderem über den Stand der Zielerreichung informiert und über die weitere Entwicklung der Umweltstrategie beraten.

Umsetzung der Corporate Responsibility Strategie

Auf operativer Ebene koordiniert die Abteilung Corporate Responsibility die Umsetzung der CR-Strategie. Je nach Thema arbeitet sie dabei eng mit Fachabteilungen zusammen, die für die Umsetzung einzelner Themenschwerpunkte verantwortlich sind. Themenverantwortliche in den Regionen und Tochtergesellschaften unterstützen dabei.

Die Abteilung Corporate Responsibility ist außerdem für die regelmäßige Berichterstattung zu Corporate Responsibility-Strategie und -Leistung zuständig und koordiniert den Dialog mit internen und externen Stakeholdern der Linde Group.

- HOME
- ÜBER DIESEN BERICHT
- STRATEGIE
 - Werte und Prinzipien
 - CR-Strategie
 - CR-Organisation
 - CR-Management
- HANDLUNGSFELDER
- KENNZAHLEN
- PRÜFUNG